

M/S MUSEET FOR SØFART

DOKKEN *AFTER* DARK

GRUPPE SF3

**ANDREAS MAY HANSEN · CAROLINE DOMINO · ELISABETH C. ANDERSEN
NATHALIE M. SKAARUP · NIKOLA WULF-ANDERSEN**

M/S
Muset for Søfart

INDHOLD

KONCEPT		side 3
KREATIV BRIEF		side 4
VÆRDIGRID		side 5
PERSONAER		side 6
CUSTOMER JOURNEY		side 7
MOODBOARD		side 9
STYLETILE		side 10
TYPOGRAFIER		side 11
FOTOSTIL		side 12
MØNSTER		side 13
PROTOTYPER		side 14
OUTDOOR		side 15
MODESHOW		side 16
KONCERT		side 17

M/S MUSEET FOR SØFART

DOKKEN *AFTER* **DARK**

KONCEPTET "Dokken After Dark" går ud på at bruge M/S Museet for Søfarts smukke arkitektoniske rammer til at give gæster en anden oplevelse end den typiske museumsoplevelse. Museet vil afholde events efter mørkets frembrud hver anden lørdag og inviterer gæsterne til fede oplevelser i den gamle skibs-dok. Disse events vil, med afsæt i det maritime tema, tage jer med på rejser indenfor kunst, kultur, musik og aktiviteter.

Afsenderen er...

...M/S Museet for Søfart.

Formålet er...

... at bruge rammerne til at give oplevelser, der bryder med konventionen om "museumsoplevelsen".

Målgruppen...

... varierer efter hvilket event der er på plakaten: unge, kultur-interesserede, musik-interesserede osv

Målgruppen skal tænke at vi...

...er i øjenhøjde med gæsterne.
...kan tænke bredere end blot museumsoplevelsen.
...er trendy og kan følge med i hvad der er på mode.

Budskabet er...

...at Museet for Søfart er mere end blot et museum.

Stilen er...

...i tråd med museets stil: Moderne og med fokus på kvalitet.

Tonen er...

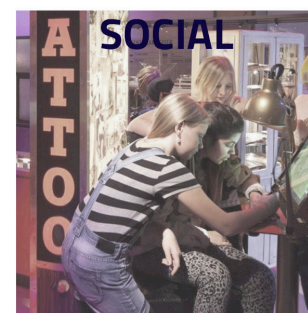
...seriøs & tydelig, men også inddragende og fængende for målgruppen.

Vi kommunikerer...

...på en app.
... på outdoor-reklamer.
...på sociale medier.



M/S
Museet for Søfart



Persona 1: Thomas



Navn: Thomas (33 år)

Beskæftigelse: Folkeskolelærer på Humlebæk skole

.....

Thomas er bosat Humlebæk. Han underviser i historie, dansk og engelsk og går meget op i, at eleverne kommer ud af klasselokalet for at opleve, blive inspireret og få sat en anden dimension på undervisningen.

Thomas er selv opsøgende overfor steder, der kunne være interessante og relevante for hans undervisning og fag,

Thomas er enormt dårlig til de nyeste teknologier, og holder sig derfor til de funktioner, som han allerede kender til. Han kan dog sagtens klare sig til de daglige gøremål, men har ikke den store interesse for at lære mere.

Persona 2: Susanne og Erik



Navn: Susanne (50 år) og Erik (55 år)

Beskæftigelse: Deltid som lægesekretær og underdirektør i en medicinalvirksomhed i Hillerød.

.....

Susanne og Erik rejser en del og nyder også at bruge fritiden i deres sommerhus i Hornbæk. De har årskort til Louisiana, hvor de ved, at kvaliteten og forholdene er i orden.

Kvalitet og 'det sikre valg' er nøgleord - er det først etableret i deres bevidsthed, er de trofaste brugere.

Hverken Susanne eller Erik er stor forbrugere af iPhones, men de ejer begge en hver. Apps er ikke noget, som parret benytter sig af, men bruger dem i stedet til de typiske daglige aktiviteter.

Persona 3: Frederik



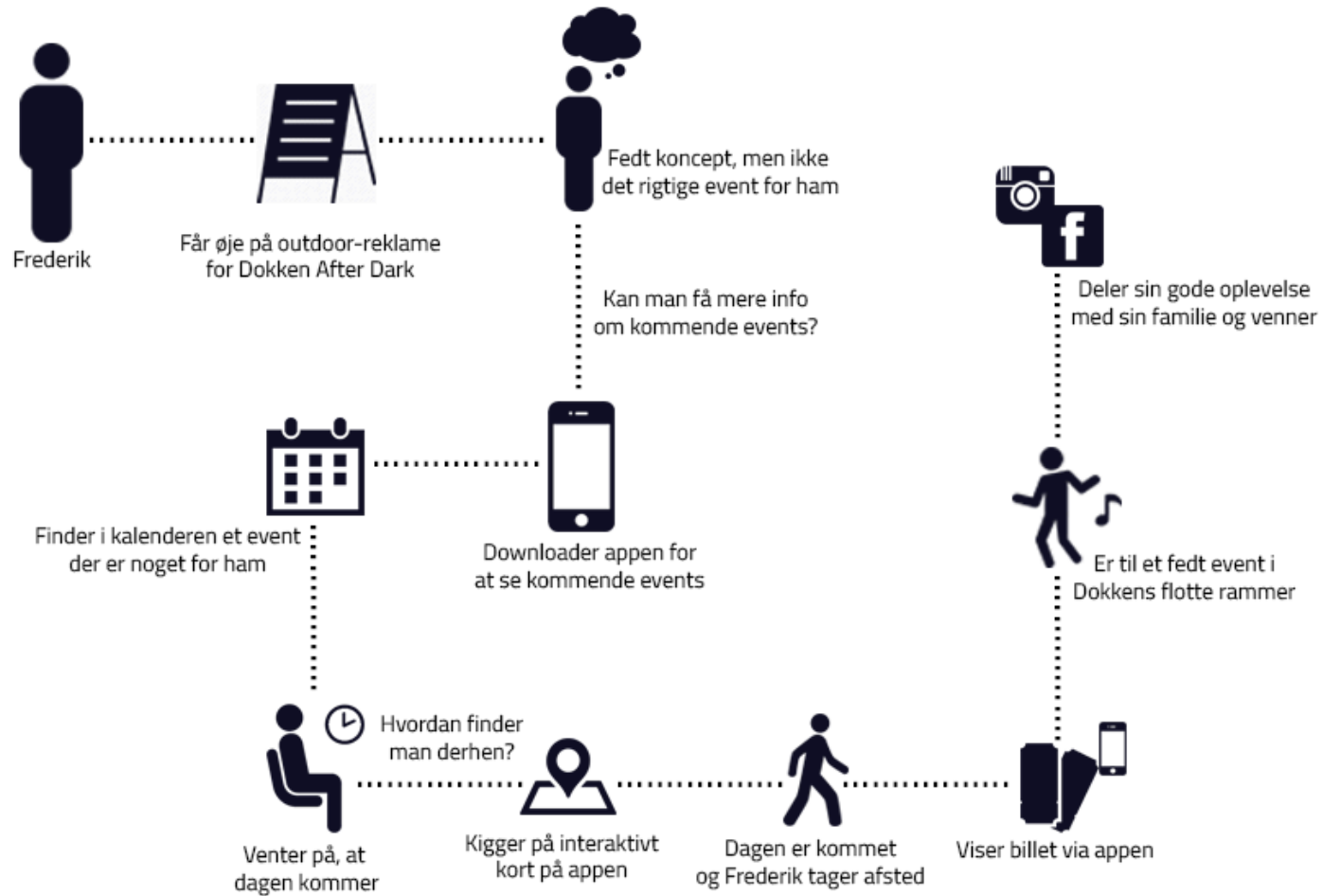
Navn: Frederik (34 år)

Beskæftigelse: Brandkonsulent

.....

Frederik og kæresten Sofie går efter æstetiske oplevelser i arkitektur, design, kunst og mode. Parret rejser en del - gerne til storbyer, men er også opsøgende når det gælder arkitektur, (kunst)museer, gallerier og designbutikker i København. Taler noget nok til dem, kan de godt lokkes ind i toget og ud af København.

Til daglig bruger Frederik og kæresten Sofie begge deres iPhones til det meste, og er begge meget åbne overfor de nye apps. Frederik altid opdateret på de nyeste trends, og forsøger så vidt muligt at holde sig opdateret med den nyeste teknologi.



DESIGNGUIDE





MOODBOARD





CORPORATE TYPOGRAFI

Agita Regular

ABCDEFGHIJKLMNOPQRSTUVWXYZ
 abcdefghijklmnopqrstuvwxyz
 0123456789

Agita DemiBold

ABCDEFGHIJKLMNOPQRSTUVWXYZ
 abcdefghijklmnopqrstuvwxyz
 0123456789

Agita Bold

ABCDEFGHIJKLMNOPQRSTUVWXYZ
 abcdefghijklmnopqrstuvwxyz
 0123456789

Primo Serif Italic

*ABCDEFGHIJKLMNOPQRSTUVWXYZ
 abcdefghijklmnopqrstuvwxyz
 0123456789*

KONCEPT TYPOGRAFI

Titilium Web Regular

ABCDEFGHIJKLMNOPQRSTUVWXYZÆØÅ
 abcdefghijklmnopqrstuvwxyzæøå
 0123456789

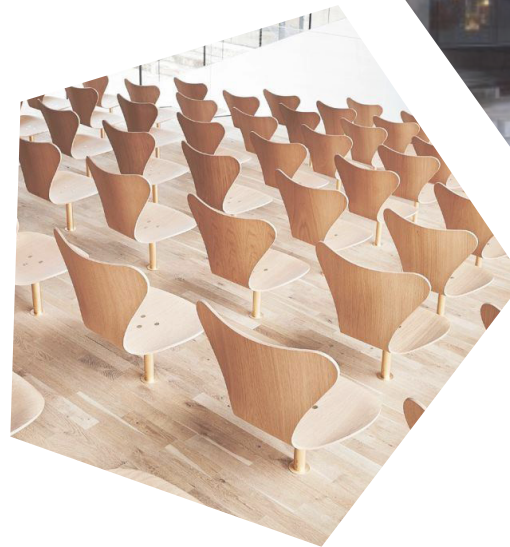
Titilium Web SemiBold

ABCDEFGHIJKLMNOPQRSTUVWXYZÆØÅ
 abcdefghijklmnopqrstuvwxyzæøå
 0123456789

PT Serif Italic

*ABCDEFGHIJKLMNOPQRSTUVWXYZÆØÅ
 abcdefghijklmnopqrstuvwxyzæøå
 0123456789*

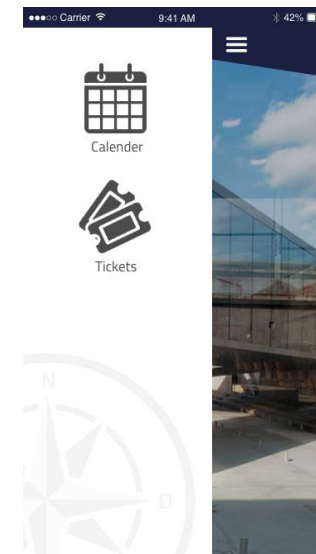
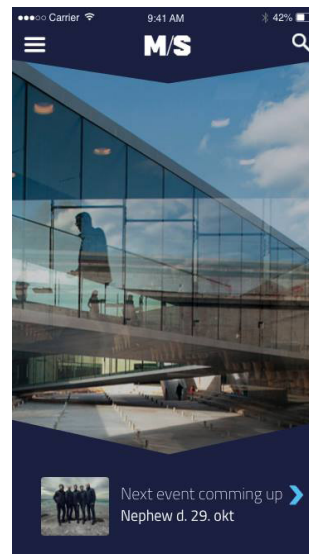
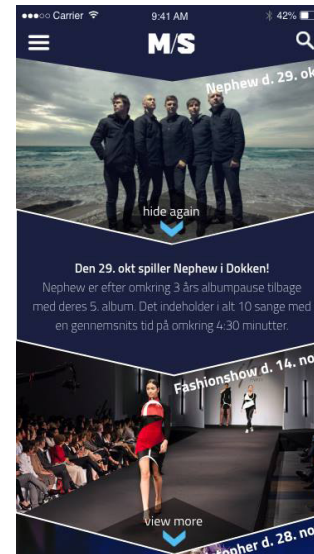
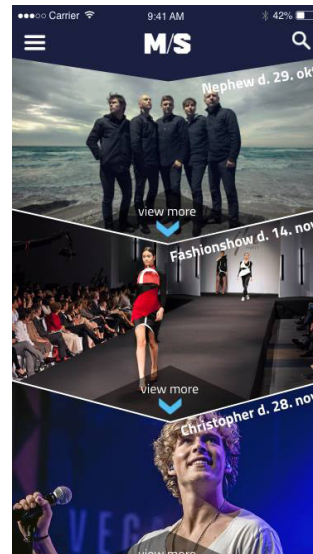
Vores ide er at gøre fotostilen minimalistisk med et moderne touch ved at fokusere på deres unikke arkitektur. Det er derudover vigtigt for os at tydeliggøre de skæve vinkler, som danner rammen om identiteten for museet.





Vores mønster er inspireret af de karakteristiske broer der går igennem dokken til indgangen af museet. Broerne danner tilsammen en 90 graders vinkel, som bogstavet V, som vi har valgt at tage udgangspunkt i. Det færdige mønster illustrerer bogstavet M, der forbinder lige netop dét med Søfartsmuseet. For os var det meget vigtigt, at strukturen skulle kunne afspejle sig i museets unikke arkitektur og minimalistiske identitet.

PROTOTYPER



M/S MUSEET FOR SØFART
DOKKEN AFTER DARK

M/S MUSEET FOR SØFART AFHØJDER
MARITIMT MØDESHOW
I SAMARBEJDE MED DANSK DESIGNSKOLE
LØRDAG D. 15. OKTOBER

M/S
Museum for Søfart

DOWNLOAD VORES APP OG FØLG MED I KOMMENDE EVENTS

DOKKEN AFTER DARK #DOKKENAFTERDARK

M/S MUSEET FOR SØFART
DOKKEN AFTER DARK

EKSKLUSIV KONCERT MED **NEPHEW VESTERHAV**
LØRDAG D. 29. OKTOBER

M/S
Museum for Søfart

DOWNLOAD VORES APP OG FØLG MED I KOMMENDE EVENTS

DOKKEN AFTER DARK #DOKKENAFTERDARK



KONCERT

